



## Singlife Essential Critical Illness

无论身体健康还是健康欠佳，此严重疾病保险计划，皆让您安心



# 无论生病或健康 都有充分保障

Singlife Essential Critical  
Illness 保护您的财务状况不受  
严重健康问题和重大疾病的影响。

此计划承保多种疾病，包括癌症、  
心脏病和中风，即使您已患有某些  
病症，也能获得承保。此保单有助于  
您把健康和家人放在第一位。

您知道吗？

统计数据：  
新加坡的慢性病和重病



每3人中有1人

患有高血压<sup>1</sup>



每10人中有1人

患有糖尿病<sup>1</sup>



50%

心脏病患者患有糖尿病<sup>2</sup>



43

每天被诊断患癌症的人数<sup>3</sup>



80%

中风患者有高血压和胆固醇  
过高<sup>4</sup>



每10人中有4人

胆固醇过高<sup>1</sup>

## 利益和特点

Singlife Essential Critical Illness 是一项全面承保各种重病、完全和永久残障，以及绝症和死亡的多重保障计划。



### 即使有了病症，也可获得承保

我们了解，当您已患有某些疾病时，保障尤为重要，所以即使您**现在有一些病症<sup>5</sup>**，如**2型糖尿病、糖尿病前期和/或高血压、高胆固醇或身体质量指数 (BMI) 超标**，我们也会为您承保。



### 选择保期

想要15年保期或受保至85岁？或者在这两者之间？我们将按您**选择的保期**为您提供保障。



### 提供更多经济支持

我们将进一步帮助您，为**4种承保糖尿病引发病症<sup>10</sup>的任何一种**，额外提供**一次过的赔付**，数额为保额的<sup>9</sup>20%。



### 为心脏病提供一次过赔付

当您面对健康问题时，任何额外支持都格外重要。因此，如果您需要接受**冠状动脉血管成形术和其他侵入性治疗<sup>11</sup>**，我们将**一次过提供相当于保额10%的预付款**，数额最高达S\$25,000。



### 保持健康，可获奖励

您为健康作出的努力应该得到奖励。如果您在承保期间没有提出任何索赔，我们将在保单期满时**退还您已支付保费总额<sup>12</sup>的20%**。



### 轻松投保

无需冗长的申请程序。只需回答**6个问题**，**无需体检<sup>6</sup>**，即可轻松投保。



### 诚实明确的保单

费用明确，无需猜测，没有不确定性。您的**保费根据您目前的既有病症而定<sup>5</sup>**，您可以立即知道需要支付多少保费<sup>7</sup>。



### 一次过赔付，让您安心

如您患上承保范围内的**重病、完全和永久残障、绝症或不幸身故<sup>8</sup>**，我们将提供**一次过的赔付**，让您和家人免于承受经济压力。

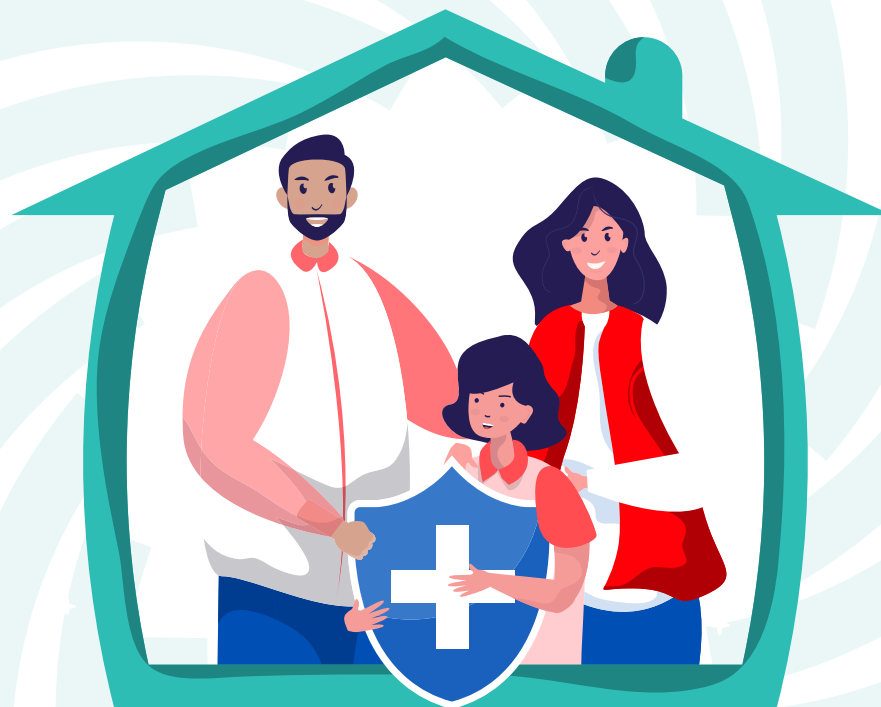
# Singlife Essential Critical Illness 承保以下疾病

## 14 种重病

1	主要癌症
2	特定的严重心脏病发作
3	造成永久神经功能障碍的中风
4	失明 (无法挽回丧失的视力)
5	冠状动脉绕道手术
6	末期肾衰竭
7	其他严重的冠状动脉疾病
8	末期肺病
9	无法挽回的失语
10	重度烧伤
11	失聪/耳聋 (无法挽回丧失的听力)
12	颅脑重伤
13	严重细菌性脑膜炎
14	冠状动脉血管成形术及其他介入性治疗 <sup>11</sup>

## 4种糖尿病引发病症<sup>10</sup>

1	高渗性高血糖状态 (HHS) 引起的昏迷
2	糖尿病并发症导致的截肢
3	糖尿病肾病
4	糖尿病酮症酸中毒

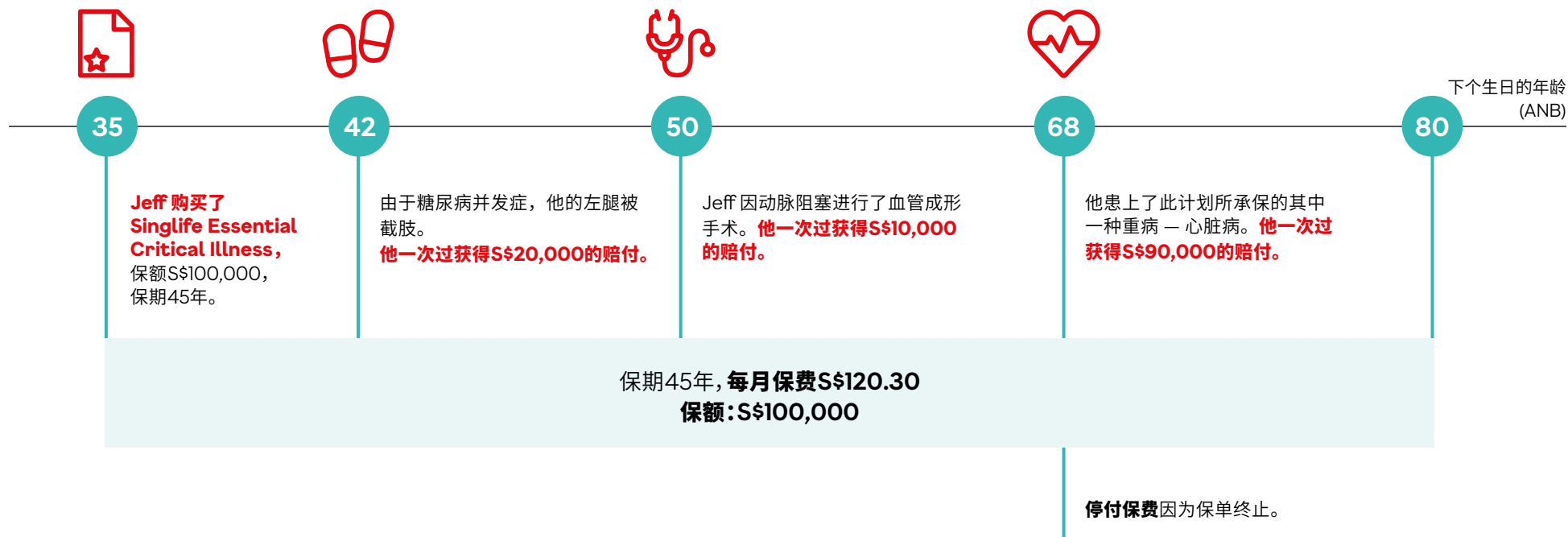




## Singlife Essential Critical Illness 如何为您护航

Jeff<sup>3</sup>, 35岁, 有一对年幼双胞胎。他患上2型糖尿病已有5年。他购买了 Singlife Essential Critical Illness, 并选择了 S\$100,000的保费和45年的保期。他每月支付S\$120.30保费。

这个计划如何帮助像 Jeff 这样有既有病症的人:



获得的总保险金: S\$120,000



## Singlife Essential Critical Illness 如何为您护航

Connie<sup>14</sup>, 45岁, 是一位办公室经理, 她的身体质量指数 (BMI) 高达33, 血糖高于健康水平。她购买了 Singlife Essential Critical Illness, 保额为S\$150,000, 保期为30年。她每月支付S\$220.55的保费。

保单期满时, 她未曾提出任何索赔。以下是此计划如何奖励她。



45

**Connie 购买了**  
**Singlife Essential Critical Illness,**  
保额S\$150,000, 保期30年。



75

**获得无索赔奖励**共S\$15,879.60  
(等于她所支付保费总额的20%),  
因为她在保期内未曾提出任何  
索赔。

下个生日的年龄  
(ANB)

30年保险期, 每月保费 S\$220.55。

**保额: S\$150,000**  
已交总保费: S\$79,398

**无索赔奖励: S\$15,879.60**



如果您想投保 **Singlife Comprehensive Critical Illness**, 今天就联系您的财务顾问!

浏览 [singlife.com/essential-critical-illness](https://singlife.com/essential-critical-illness) 以了解更多细节。

本资料提及的“年龄”均指下个生日的年龄。

### 重要注明

1. 资料来源:新加坡卫生部流行病学及疾病控制署与政策、研究及监督小组,以及保健促进局联合举行的2020年全国人口健康调查。资料于2022年4月26日检索自 <https://www.moh.gov.sg/docs/librariesprovider5/default-document-library/nphs-2020-survey-report.pdf>
2. 资料来源:《对抗糖尿病,2016-2019年总结报告》,资料于2022年4月26日检索自[https://www.moh.gov.sg/docs/librariesprovider5/war-on-diabetes/wod\\_public\\_report.pdf#:~:text=Singapore%20has%20one%20of%20the,2050%20if%20nothing%20is%20done2](https://www.moh.gov.sg/docs/librariesprovider5/war-on-diabetes/wod_public_report.pdf#:~:text=Singapore%20has%20one%20of%20the,2050%20if%20nothing%20is%20done2)
3. 资料来源:保健促进局,国家疾病注册局,“2019年新加坡癌症注册局年报”,2022年1月28日。
4. 资料来源:保健促进局,国家疾病注册局,“2019年新加坡中风登记处年报”,2021年11月3日。
5. 既有病症是指2型糖尿病、前期糖尿病和/或三高(高血压、高胆固醇和身体质量指数(BMI)超标)。
6. 如果您的申购不需要进一步的医疗核保,就不需要体检。
7. 倘若您的申购不需要医疗核保。

如果受保人未曾提出任何索赔,在受保人去世时,Singapore Life Ltd. 将支付:

(a) 100%保额;或 (b) 已交总保费;以较高者为准。

如果受保人之前曾经索赔,Singapore Life Ltd. 将支付 (a) 100%的保额减去已支付的索赔额(糖尿病并发症的索赔除外);或 (b) 已交总保费,减去已支付的索赔额;以较高者为准。

重病保险金以及完全和永久残疾保险金均属于死亡保险金的预付款。欲了解详情,请参阅产品摘要。

8. 如果受保人患有任何一种承保糖尿病引发病症,Singapore Life Ltd. 将额外支付20%的死亡保险金额,每种病症每人最高可获得S\$25,000。如果 Singapore Life Ltd. 在之前的索赔中已预付了部分死亡保险金额,则糖尿病引发病症的保险金将根据当前的死亡保险金额来支付。一旦承保方支付了额外20%的死亡保险金额,或在保单终止时(以较早者为准),此项保障即告终止。同一种糖尿病引发病症只能索赔一次。索赔糖尿病引发病症保险金不会减少其他保险金的金额。欲了解详情,请参阅产品摘要。
9. 承保的糖尿病引发病症:
  - (a) 高渗性高血糖状态(HHS)引起的昏迷:严重的糖尿病急性并发症,其特征是严重高血糖,但不伴有糖尿病酮症酸中毒;
  - (b) 糖尿病并发症导致的截肢:为了治疗糖尿病并发症引起的坏疽,患者接受腿/脚踝或以上部位,或手臂/手腕或以上部位的截肢手术;
  - (c) 糖尿病肾病:经专科医生明确诊断为糖尿病肾病,eGFR低于30ml/min/1.73m<sup>2</sup>,持续蛋白尿大于300mg/24小时;
  - (d) 糖尿病酮症酸中毒:严重的糖尿病急性并发症,其特征是酮症酸中毒(血液中被成为酮体的酸性物质含量高)和高血糖。

关于糖尿病引发病症的详细定义,请参阅产品摘要。

10. 如果受保人接受了冠状动脉血管成形术和其他侵入性治疗,Singapore Life Ltd. 将支付10%的保额(最高可索赔限额为S\$25,000),并从保险金额中减去同等金额。Singapore Life Ltd. 只对冠状动脉血管成形术及其他侵入性冠状动脉治疗支付一次索赔,这项保险金将被视为死亡保险金的预付款。在 Singapore Life Ltd. 对冠状动脉血管成形术和其他介入性治疗作出赔付后,受保人的所有保障将继续按照当前的保额保持有效。欲了解详情,请参阅产品摘要。
11. 已支付的总保费包括附加保费(如有)。
12. 所举的示例是基于以下条件:男性,不吸烟,下个生日年龄为35岁,他购买了一份保额为S\$100,000、保期为45年的保单。他被诊断患有2型糖尿病,医生所提供过去12个月最新的血红蛋白 A1c (HbA1c) 读数为7.5%。
13. 所举的示例是基于以下条件:女性,不吸烟,下个生日年龄为45岁,她购买了一份保额为S\$150,000、保期为30年的保单。她的身体质量指数(BMI)为33,血糖高于健康水平,但还不足以被诊断为2型糖尿病。



此保单由 Singapore Life Ltd. 承保。

此册子仅供参考, 并未考虑任何特定人士的具体投资目标、财务状况和特殊需求。您可从 Singapore Life Ltd. 及其经销商处索取产品摘要。在决定购买前, 请仔细阅读产品摘要, 以及/或者征询财务顾问的意见。如果您选择不征询财务顾问的意见, 请慎重考虑有关产品是否适合您。

由于此产品没有储蓄或投资功能, 如果保单结束或提前终止, 都不会有现金价值。购买不适合您的健康保险, 可能会影响您支付未来医疗费用的能力。此册子并不是一份保险合同。有关此保单的标准条款与条件的详情, 请参阅相关的保单合同。

此信息截至2022年8月准确无误。COMP/2022/08/MKT/700 此广告资料未经新加坡金融管理局审查。

此保单受到新加坡存款保险公司 (SDIC) 管理下的“保单持有人保障计划”保护。保单的承保范围将会自动确定, 您无需采取进一步的行动。欲了解更多有关此保障计划所涵盖的保障类别以及承保限度 (如有), 请联系 Singapore Life Ltd. 或浏览新加坡人寿保险协会网站 ([www.lia.org.sg](http://www.lia.org.sg)) 或 SDIC 网站 ([www.sdic.org.sg](http://www.sdic.org.sg))。

如果本册子的简体中文版本和英文版本之间存在任何差异, 请以英文版本为准。



# Singlife

Singapore Life Ltd.

4 Shenton Way, #01-01, SGX Centre 2 Singapore 068807

电话: (65) 6827 9933 网站: [singlife.com](http://singlife.com)

公司注册编号: 196900499K

GST税务注册编号: MR-8500166-8